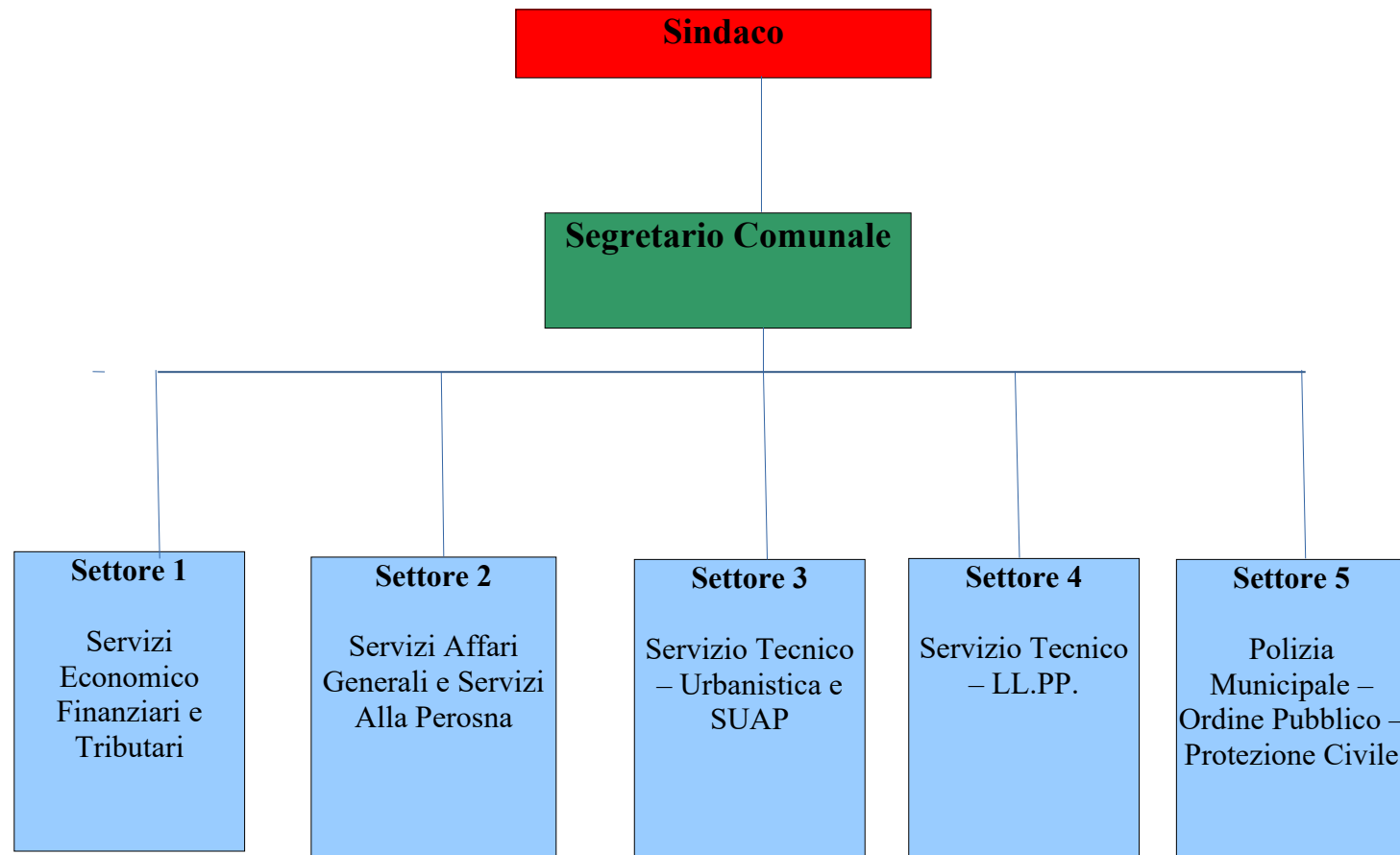




COMUNE DI CAMPOREALE  
CITTÀ METROPOLITANA DI PALERMO

**MACRO-ORGANIGRAMMA DEGLI UFFICI COMUNALI  
E CONTESTUALE ASSEGNAZIONE DELLE COMPETENZE**



- a)* Settore 1 – Servizi Economico Finanziari e Tributari
- b)* Settore 2 - Servizio Affari Generali e Servizi alla Persona
- c)* Settore 3 - Servizio Tecnico - Urbanisticae SUAP
- d)* Settore 4 – Servizio Tecnico - LL.PP.
- e)* Settore 5 – Polizia Municipale – Ordine Pubblico – Protezione Civile

